

PULSE ON

Monitoraggio ottico della frequenza cardiaca ed ECG intermittente

MD **C** **€** 0537



Distribuito da:  **eumaco**
Health Care Systems



Il sistema di monitoraggio delle aritmie **PulseOn** è utilizzato per assistere nella diagnosi, nello screening e nel monitoraggio della fibrillazione atriale e di altre aritmie cardiache visibili nell'ECG a singola derivazione (Lead I). Il sistema è composto da un dispositivo indossabile al polso e da un servizio di gestione dati. Il dispositivo da polso monitora la frequenza cardiaca durante i periodi di assenza di movimento e consente al paziente di effettuare misurazioni ECG istantanee.

INDICAZIONE D'USO

- Diagnosi di sospetta fibrillazione atriale sulla base di sintomi quali respiro affannoso o palpitazioni.
- Follow-up dell'effetto del trattamento somministrato per la fibrillazione atriale.
- Screening della fibrillazione atriale e di altre aritmie cardiache, ad esempio nella popolazione generale.

SPECIFICHE TECNICHE

GENERALI

Dimensioni: 250.4x39x13 mm (cinturino misura L); 215.5x39x13 mm (cinturino misura S)	Peso: 9g cinturino misura L inclusa
Batteria: Ricaricabile agli ioni polimeri di litio 350 mAh	Durata batteria: Più di 7 giorni senza ricarica (con batteria carica)
Materiali dispositivo: Plastica ABS, policarbonato e acciaio inossidabile	Materiali cinturini: Silicone e acciaio inossidabile

MEMORIA

Memoria interna: Memoria flash da 128 MB (in grado di memorizzare 1 mese di dati del paziente)

TRASMISSIONE DATI

Connessione: Bluetooth, Porta micro USB nella base di ricarica

CLASSIFICAZIONE

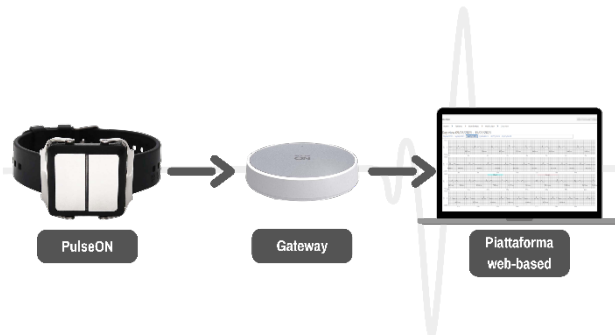
Classificazione secondo (UE) 2017/745: Classe IIa	Marcatura CE: sì
Conformità (UE) 2017/745: sì	CND: C99 -DISPOSITIVI PER APPARATO CARDIOCIRCOLATORIO - ALTRI
Dichiarazione di conformità: sì	BD/RDM: 2487848

PARAMETRI

Canali: 1	Sensore accelerometro: sì (3 assi)
Range frequenza: 0.6 - 150 Hz	Sensore PPG: sì
Frequenza di campionamento ECG: 512 HzF	Sensore ECG: sì
Risoluzione delle misurazioni ECG: 1µV	Indicatori: Luci a LED (verde, bianca e rossa), motore di vibrazione
Indicazione stato batteria: sì	

CONDIZIONI DI UTILIZZO/CONSERVAZIONE

Temperatura: +5 - +38 °C (utilizzo) / -20 °C - 60 °C (conservazione)	Umidità: 5% - 90% (utilizzo e conservazione)
Pressione: 700 - 1060 hPa (utilizzo) / 500 - 1060 hPa (conservazione)	



Seguici anche su:



Tel. +39 049 7800837 • info@eumaco.it • www.eumaco.it